



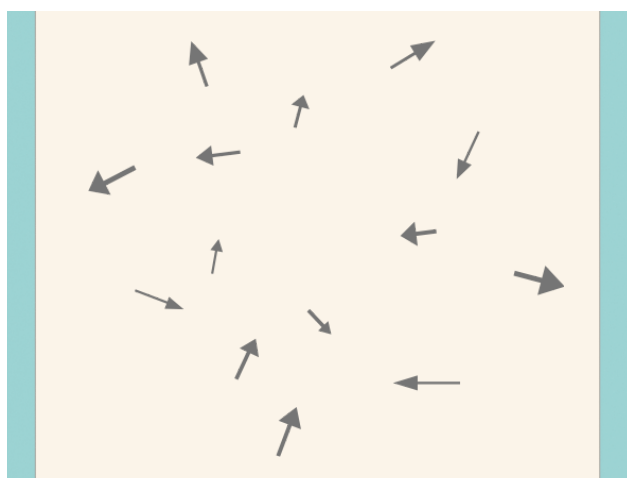
## 組織は人が増えるほど逆に問題が増えるジレンマを抱えています

私たちは経験してきた人生の背景が一人一人違うように単語1個のイメージも一人一人違います。このことは厳密に見れば、

**自分と同じ世界を見ている人は誰一人としていないということ。**

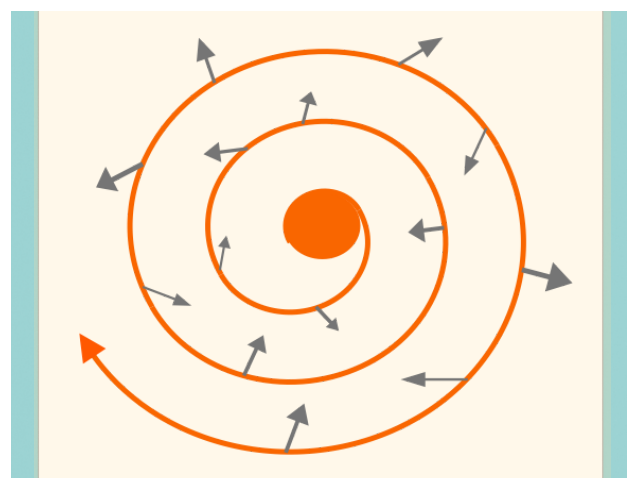
実は私たちは共通土台がゼロの状態なのです。

そのため人間関係は分かり合えることが自然ではなく摩擦や誤解、衝突が生まれるのが自然です。私たちMission Linkは、組織の持つこの普遍的な課題に対して、根本からの解決に向き合い共通土台の構築を通して御社が心理的安全性ある組織となっていくための最適なサービスをご提案させていただきます。



### 共通土台ゼロ状態

構成員のしている方向がバラバラ  
お互いの意見（観点）の違いが  
摩擦や衝突・誤解・問題を生み出す



### 共通土台が有る状態

確認・報告・相談が自然に生まれ、  
お互いの意見（観点）の違いが  
学びになりアイデアが生まれる

# Mission Linkの提案する心理的安全性ある組織の共通土台づくり

組織共通の判断基準づくり  
Mission Vision Valueなど

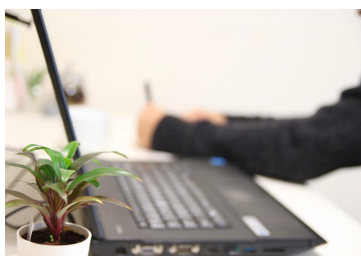
人間力・人間関係力を育む

GOOD CYCLE !

関係の質に  
着目することで  
中長期的に  
成果が出やすくなる！

【組織の成功循環モデル：ダニエル・キム】

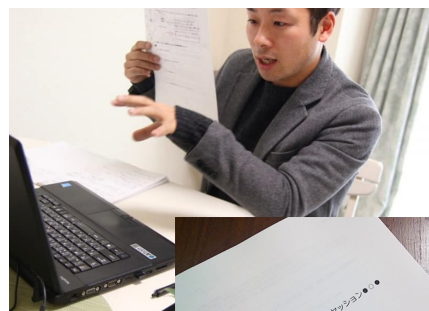
## MissionLinkのサービス内容



現状の診断



研修・ワークショップ



個人セッション

世代別・役職別・テーマ別など御社の課題に合わせたオーダーメイドの提案  
※内容によってオンラインの開催も可能です

## サービスの流れ

### 課題のヒヤリング

私どもが何よりも大事にしているのは、御社の課題をお聞きすることです。必要に応じて複数人数にヒヤリングすることも可能です。

### サービス内容の提案

課題やご希望をヒヤリングし、対象に合わせ研修や個人セッションなど最適なサービスを提案させていただきます。

### フィードバック

実施した内容を担当の方にフィードバックし、現場とすり合わせをしながら次回以降の展開を検討していきます。

### サービスの実行

決定したプランをもとに、対象に応じて適切な表現を選択しながら、双方向の研修やワークショップ、個人セッション等を実施します。

## 提供した研修の例

🗨️ 「ほめ」を活用したコミュニケーションゲーム 約90分  
どなたでも楽しめる「ほめ」を活用したゲームを通して楽しみながらコミュニケーションの本質を学べます。

🗨️ 感情の動いた出来事から事実と思い（考え・感情）を分けるワーク 約90分  
日常の感情の動いた出来事から客観的事実を抽出し、自分が事実に対してどんな思い（考え・感情）が生まれたのかを観察します。習慣化されることで社内のコミュニケーションをする際の共通言語にもなり、客観的な意見交換が可能になります。

※時間・内容・オンライン開催等は御社の状況や対象等に合わせて調整が可能です

## 参加された方の声

コミュニケーションの大切さや難しさ、すれ違いの生じる理由を感じる事ができて良かった。自分の考え方のくせに気づく事ができた。

コミュニケーションにおける社内の共通言語ができた！  
部下の考えや感情のパターンをわかって対応ができた！

皆がなんとか振り絞って喋ろうとしていてそれが実際の研修の中でできていたので嬉しかった。社員に対する信頼が深まりました！

細やかな質問を増やし相手の背景を確認することを意識したい！

感情的な内容の電話を頂いたとき、事実と思いを分けて聞くことで何を話しているのか理解できた！

他の職員の事や自分の事が理解出来たような気がしますし、新たな一面を見せることも出来ました。



### セミナー・研修等開催実績

- ・ 札幌市内労働組合様 「全道30歳向け研修」(単発)
- ・ 札幌市内高齢者住宅事業等運営会社様 (30名規模)  
「時代の先端とつながる安心の土台作り  
なんでも言い合えるコミュニケーション(単発)」
- ・ 札幌市内訪問看護ステーション様 「心理的安全性構築研修 全5回」
- ・ 札幌市内高齢者住宅事業等運営会社様 (400名規模)  
「心理的安全性を創るための共通土台構築研修初級編 全4回」  
※今冬より導入予定
- ・ 札幌市内訪問看護ステーション様 「社員向けカウンセリング」
- ・ 他 個人向けセッション多数

### 代表挨拶

堀江 直樹  
MissionLink代表  
理学療法士  
組織コンサルタント



理学療法士として体の健康を追究する中で健康になるためには、心の健康が必要であると感じました。そして心の健康のためには組織などで互いの想いや役割が循環することが必要であると気づき立ち上げたのがMission Linkです。御社が社内外問わず、世代や役割を越え循環でき心理的安全性溢れる組織となるサポートをします。

**相談無料** 御社の課題を是非お聞かせください

お問い合わせ

e-mail:info@missionlink.jp

Tel:080-1301-6374